

# Honscheid

Glas- und Fenstertechnik

**IDEAL-  
FENSTERBAU  
WEINSTOCK**  
...mit der Technik von morgen

# ALUMINIUM AKTIONSTÜREN 2017



Modell 563

# Standard-Ausführung



- Füllungsstärke 33 mm
- Glasfelder: 2-fach Glas
- Randverbund schwarz
- Farbe: Alu-Farbspektrum IDEAL PG I (siehe Seite 10), beidseitig gleiche Farbe
- Ohne Alunox-Applikation (optional mit aufgesetzter Applikation)

- Profilsystem Altotherm ST80
- Thermisch getrennte Bodenschwelle
- Bautiefe 77 mm
- UD ohne Applikation: 1,7 W/m<sup>2</sup>K
- UD mit Applikation: 1,8 W/m<sup>2</sup>K

## VERGLASUNGEN

Folgende Verglasung ist im Standard-Paket enthalten:



Floatglas klar

Optional lieferbar (ohne Aufpreis):



Satinato Weiß



Orna C Weiß



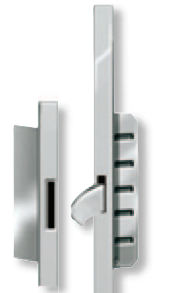
Mastercarré Weiß

Auf Wunsch kann die Standard-Ausführung erweitert werden (siehe Seite 4)

## Standard-Zubehör

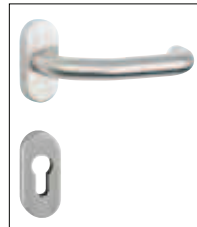


SG100500  
Edelstahl  
500 mm Länge



## Standard-Zubehör

Standard-Innendrücker  
und Ovalrosette  
Edelstahl



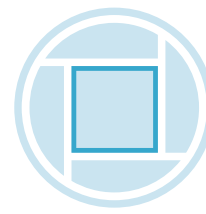
Profilzylinder mit Not-  
und Gefahrenfunktion  
und 3 Schlüsseln.  
Edelstahl-Rosette außen



3 elegante Türbänder,  
3-dimensional verstellbar,  
silberfarben



M2  
3-Punkt-Haken-  
verriegelung



## Wärmeschutzpaket



43 mm

- Füllungsstärke 43 mm
- Glasfelder: 3-fach Isolierglas
- Randverbund schwarz
- Ohne Alunox-Applikation (optional mit eingelassener Applikation)
- U<sub>D</sub> ohne Applikation: 1,2 W/m<sup>2</sup>K
- U<sub>D</sub> mit Applikation: 1,2 W/m<sup>2</sup>K

Wärme gedämmtes Profil



## Flügelüberdeckung außen



44,5 mm

- Füllungsstärke 44,5 mm
- Glasfelder: 3-fach Isolierglas
- Randverbund schwarz
- Ohne Alunox-Applikation (optional mit eingelassener Applikation)
- U<sub>D</sub> ohne Applikation: 1,2 W/m<sup>2</sup>K
- U<sub>D</sub> mit Applikation: 1,2 W/m<sup>2</sup>K

Wärme gedämmtes Profil

Das auf dieser Seite aufgeführte Zubehör kann auf Wunsch zu Ihrem Paket hinzugefügt werden:

## M4 Verriegelung



5-fach-Haken-Verriegelung

## Stangengriff



SG100800 (800 mm lang, Edelstahl)  
SG101600 (1600 mm lang, Edelstahl)

## Verbund-Sicherheitsglas (VSG)

Einseitig außen oder beidseitig



Verbund-Sicherheitsglas besteht auf mindestens einer Seite der Isolierglasscheibe aus zwei durch eine Sicherheitsfolie (oben rot dargestellt) verklebten Glasscheiben. Hierdurch kann diese Konstruktion nicht so zerstört werden, dass ein Durchgreifen oder Eindringen möglich ist.

## E-Öffner

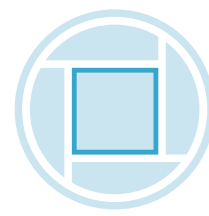


Der elektrische Türöffner (E-Öffner) gibt auf einen elektrischen Impuls hin eine Tür zum Öffnen frei. Dieser Impuls kann z. B. von innen durch einen einfachen Knopfdruck erfolgen (etwa in der Sprechanlage).

## Tagesfalle



Dank der innovativen Tagesfalle ist das Einstellen der Tür in eine Durchgangsfunktion mit nur einem Klick möglich. Somit können Sie bei Bedarf die Tür von außen schlüssellos öffnen. Die Tagesfalle wird sehr häufig nur für die mechanische Tagesfunktion genutzt und nicht verkabelt. Perfekt für Türen mit hohem Publikumsverkehr!



01 Modell 563  
Einsatzfüllung ohne Alunox-Applikation  
Farbe 9016 HW  
Glas Satinato  
Griff SG100500



01 Modell 563  
Einsatzfüllung mit  
aufgesetzter  
Alunox-Applikation



01 Modell 563  
Flügelüberdeckende Füllung  
mit eingelassener  
Alunox-Applikation



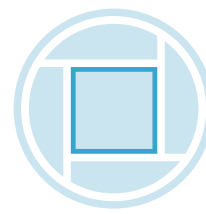
02 Modell 580  
Einsatzfüllung ohne Alunox-Applikation  
Farbe DB 703 HW  
Glas Satinato  
Griff SG100500



02 Modell 580  
Einsatzfüllung mit  
aufgesetzter  
Alunox-Applikation



02 Modell 580  
Flügelüberdeckende Füllung  
mit eingelassener  
Alunox-Applikation



03 Modell 632  
Einsatzfüllung ohne Alunox-Applikation  
Farbe 7016 HW  
Glas Satinato  
Griff SG100500



03 Modell 632  
Einsatzfüllung mit  
aufgesetzter  
Alunox-Applikation



03 Modell 632  
Flügelüberdeckende Füllung  
mit eingelassener  
Alunox-Applikation



04 Modell 100  
Einsatzfüllung geschlossen  
Farbe 9016 HW  
Griff SG100500

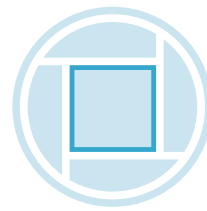


04 Modell 100  
Einsatzfüllung mit  
aufgesetzter  
Alunox-Applikation



04 Modell 100  
Flügelüberdeckende Füllung  
mit eingelassener  
Alunox-Applikation





05 Modell 842  
Einsatzfüllung ohne Alunox-Applikation  
Farbe 7016 HW  
Glas Satinato  
Griff SG100500



05 Modell 842  
Einsatzfüllung mit  
aufgesetzter  
Alunox-Applikation



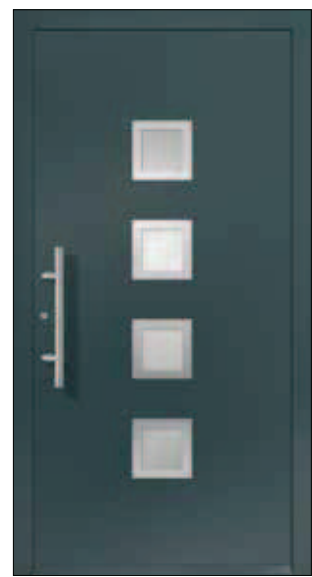
05 Modell 842  
Flügelüberdeckende Füllung  
mit eingelassener  
Alunox-Applikation



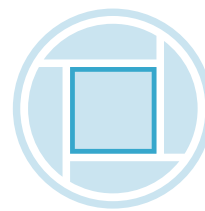
06 Modell 850  
Einsatzfüllung ohne Alunox-Applikation  
Farbe 7016 HW  
Glas Satinato  
Griff SG100500



06 Modell 850  
Einsatzfüllung mit  
aufgesetzter  
Alunox-Applikation



06 Modell 850  
Flügelüberdeckende Füllung  
mit eingelassener  
Alunox-Applikation



07 Modell 715  
Einsatzfüllung ohne Alunox-Applikation  
Farbe DB 703 HW  
Glas Satinato  
Griff SG100500



07 Modell 715  
Einsatzfüllung mit  
aufgesetzter  
Alunox-Applikation



07 Modell 715  
Flügelüberdeckende Füllung  
mit eingelassener  
Alunox-Applikation



08 Modell 585  
Einsatzfüllung ohne Alunox-Applikation  
Farbe 7016 HW  
Glas Satinato  
Griff SG100500

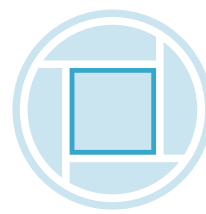


08 Modell 585  
Einsatzfüllung mit  
aufgesetzter  
Alunox-Applikation



08 Modell 585  
Flügelüberdeckende Füllung  
mit eingelassener  
Alunox-Applikation





09 Modell 1143  
Einsatzfüllung ohne Alunox-Applikation  
Farbe 9016 HW  
Glas Satinato  
Griff SG100500



09 Modell 1143  
Einsatzfüllung mit  
aufgesetzter  
Alunox-Applikation



09 Modell 1143  
Flügelüberdeckende Füllung  
mit eingelassener  
Alunox-Applikation



10 Modell 1141  
Einsatzfüllung ohne Alunox-Applikation  
Farbe DB 703 HW  
Glas Satinato  
Griff SG100500



10 Modell 1141  
Einsatzfüllung mit  
aufgesetzter  
Alunox-Applikation



10 Modell 1141  
Flügelüberdeckende Füllung  
mit eingelassener  
Alunox-Applikation

## Farbgruppe PG I

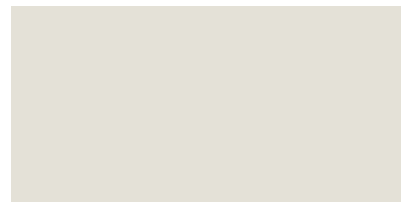
**Ohne Aufpreis erhältlich (beidseitig gleiche Farbe):**



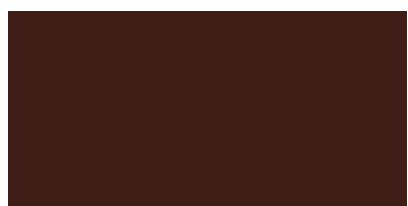
RAL 6005 HW, Glatt matt



RAL 7016 HW, Glatt matt



RAL 7035 HW, Glatt matt



RAL 8017 HW, Glatt matt



RAL 9016 HW, Glatt matt



RAL 3004 HW, Glatt matt

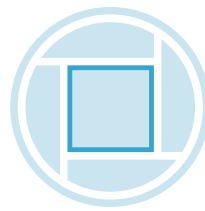


RAL 5011 HW, Glatt matt

**Auf Wunsch zweifarbig:  
innen weiß/außen Farbe aus PG I  
(gegen Aufpreis)**

Farbabweichungen bei der Darstellung der Farben und Türen sind nicht auszuschließen





## Farbgruppe PG II

**Gegen Aufpreis erhältlich (beidseitig gleiche Farbe):**



DB 703 HW-fs, Metallic Feinstruktur matt



DB 703 HW, Metallic glatt matt



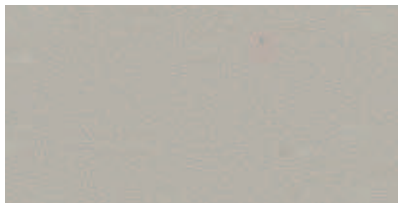
RAL 9006 HW, Metallic glatt matt



RAL 9007 HW, Metallic glatt matt



Rostiges Eisen HW-fs, Feinstruktur matt



Alpha GS PD HW, Metallic Feinstruktur matt



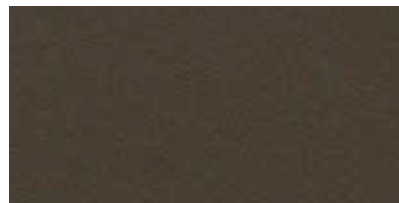
Beta GS PD HW, Metallic Feinstruktur matt



Gamma GS PD HW, Metallic Feinstruktur matt



Delta GS PD HW, Metallic Feinstruktur matt



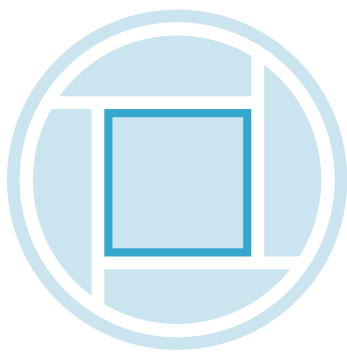
Eta GS PD HW, Metallic Feinstruktur matt



Epsilon GS PD HW, Metallic Feinstruktur matt

**Auf Wunsch zweifarbig:  
innen weiß/außen Farbe aus PG II  
(gegen Aufpreis)**

Farbabweichungen bei der Darstellung der Farben und Türen sind nicht auszuschließen



# Honscheid

Glas- und Fenstertechnik

[www.ideal-fensterbau.de](http://www.ideal-fensterbau.de)

